

# Lazos de conocimiento

Hablemos de cáncer

Desde **MSD**, líderes en investigación y desarrollo, siempre hemos prestado especial atención a la formación de los profesionales sanitarios.

Les presentamos “**Lazos de conocimiento**” su espacio formativo de **MSD en Oncología** en donde diversos expertos compartirán sus conocimientos y experiencias en el área y la inmunoterapia.



## Objetivo

**Lazos de conocimiento** nace con la intención de difundir temas relacionados con el cáncer. En este espacio podrá encontrar información sobre cifras, tratamientos y el abordaje multidisciplinar de una forma atractiva y actualizada utilizando canales audiovisuales. Ofreciendo contenido de calidad de una forma sencilla y accesible adaptada al ritmo de vida actual.


## ¿A quién va dirigido?

**Lazos de conocimiento** está dirigido a todos aquellos profesionales sanitarios vinculados a los pacientes que padecen cáncer. Este espacio formativo está pensado tanto para aquellos que quieran ampliar sus conocimientos como para los que quieran profundizar en una temática concreta.

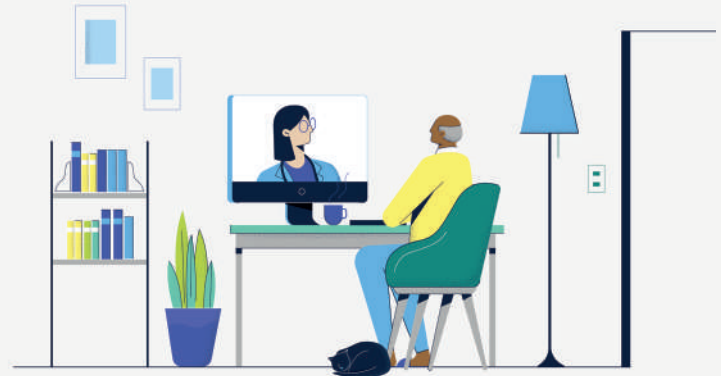


Lanzamos el espacio formativo **Lazos de conocimiento** con una serie de podcast y vídeos explicativos, que tendrán continuidad en webinar y cursos acreditados.





## Podcasts

-  **La coordinación de Atención Primaria y Hospitalaria, clave para un diagnóstico temprano de cáncer.**  
Dra. Dolores Isla/Dra. Ana Arroyo de la Rosa.
-  **La importancia del Comité de Tumores en el manejo del paciente oncológico.**  
Dra. Beatriz Cirauqui Cirauqui.
-  **La relevancia de las Unidades de Consejo Genético en el conocimiento del componente genético del cáncer.**  
Dr. Iván Márquez.
-  **El papel de los biomarcadores en la medicina de precisión.**  
Dr. Federico Rojo Todo.
-  **¿Cómo está cambiando la medicina de precisión el abordaje del paciente oncológico?**  
Dra. Virginia Arrazubi Arrula.
-  **La importancia de la coordinación de Oncología y Enfermería en la atención al paciente oncológico.**  
Dra. Rosario García Campelo/Dña. Jorgina Serra.
-  **Gestión de expectativas y toma de decisiones terapéuticas compartidas con el paciente oncológico.**  
Dra. Almudena García Castaño.
-  **La Atención Farmacéutica del paciente oncológico.**  
Dra. Irene Mangués.

Merck Sharp & Dohme de España, S.A. C/ Josefa Valcárcel, 38 · 28027 Madrid.  
Copyright © 2022 Merck Sharp & Dohme Corp., una subsidiaria de Merck & Co., Inc., Rahway, NJ, USA. Todos los derechos reservados.  
ES-KEY-01750 (Creado: julio 2022)



## Vídeos

-  **Radiografía del cáncer. Un repaso a las cifras**
-  **¿Qué es la inmunoterapia y cómo funciona?**
-  **¿Cuáles son los diferentes tipos de inmunoterapia?**
-  **¿Cuáles son los principales beneficios y efectos secundarios de la inmunoterapia?**

¿Quieres saber más?

